



profund | WiDu

## Werkstatt inklusiver Deutschunterricht

Die digitale Materialsammlung für Bremer Lehrkräfte

## Impressum



Herausgeber Landesinstitut für Schule  
Abt. Schulentwicklung – Fortbildung  
Referat Allgemeinbildende Schulen  
Am Weidedamm 20  
28215 Bremen

Verantwortlich Anja Krüger · [anja.krueger@lis.bremen.de](mailto:anja.krueger@lis.bremen.de)

Projektleitung Lars Krüger · [lars.krueger@lis.bremen.de](mailto:lars.krueger@lis.bremen.de)

Layout Alexandra Brietzke · [alexandra.brietzke@lis.bremen.de](mailto:alexandra.brietzke@lis.bremen.de)

Stand: August 2023

## WiDu ist Teil von **profund**



*profund* steht für *Projekt fachdidaktische Unterstützung digital* und ist die neue Bremer Marke für digitale Unterrichtsentwicklung. In instituti-  
onsübergreifender Zusammenarbeit entsteht aus der Praxis für die Pra-  
xis ein Unterstützungssystem mit hochwertigem, digitalem Materialpool,  
der allen Lehrkräften passende Inhalte, Werkzeuge und Methoden leicht  
zugänglich macht.

## Projektpartner

Die Senatorin für  
Kinder und Bildung



Freie  
Hansestadt  
Bremen



SEESTADT  
BREMERHAVEN



Universität  
Bremen

# Inhalt

WiDu.....	2
Kooperationspartner .....	3
Inhalte von WiDu.....	4
Die Startseite von WiDu.....	5
Literatur .....	6
Themen.....	10
Produkte .....	12
Sprache .....	13
Fördern und Üben.....	14
Wo finde ich das Material?.....	16
Wer unterstützt mich bei Fragen? .....	16

# WiDu



## Werkstatt inklusiver Deutschunterricht

Sprachkompetenzen mit eBooks von Kurzgeschichten und Balladen fördern, Fabeln und Märchen in Leichter und Einfacher Sprache zur Differenzierung einsetzen, spannende Sachtexte zum Mitlesen in verschiedenen Geschwindigkeiten vorlesen lassen und DaZ-Material für Türkisch, Ukrainisch und andere Sprachen nutzen – das und mehr bietet *WiDu*.

Die *Werkstatt inklusiver Deutschunterricht* ist eine kostenlose Materialsammlung zur Vorbereitung von inklusivem Deutschunterricht. Sie umfasst mittlerweile mehr als 4.000 Medien – digital aufbereitet, mehrstufig differenziert und fachdidaktisch professionalisiert. All diese Dokumente, Bilder, Videos und Audios sind als Baukastensystem angelegt und bilden einen digitalen Schreibtisch für Lehrkräfte zur Vorbereitung ihres Deutschunterrichts in der Mittelstufe.

Für die hohe Qualität der Materialien sorgen eine eigene Redaktion sowie Kooperationspartner wie die Leseexpert:innen von *FILBY*, die *SchlaU-Werkstatt für Migrationspädagogik* oder die *Lebenshilfe Bremen*, wenn es um Einfache und Leichte Sprache geht. Schauspieler:innen des *Stadttheaters Bremerhaven* und freie Sprecher:innen machen das Texte-Hören zum Erlebnis, und die *GRIMMWELT Kassel* hat – im wahrsten Sinne des Wortes – märchenhafte Texte und Materialien in verschiedenen Sprachen beigesteuert.

Die WiDu-Sammlung wächst und entwickelt sich immer weiter – auch durch den überregionalen Austausch mit den Landesinstituten in Hamburg und Rheinland-Pfalz. Schon über 1.300 Teilnehmende aus Bremen nutzen WiDu, und täglich werden es mehr. Für Bremer Lehrkräfte ist WiDu über die Lernplattform *itslearning* im Kurs „Unterstützung Deutsch“ erreichbar.

## itslearning



*itslearning* ist eine cloudbasierte und barriereminimierte Lernplattform. Sie ermöglicht mobiles, modernes und schülerzentriertes Lernen, indem kollaboriert, kommuniziert und kooperiert wird. Schon seit 2015 steht *itslearning* Schulen in Bremen und Bremerhaven zur Verfügung.

# Kooperationspartner



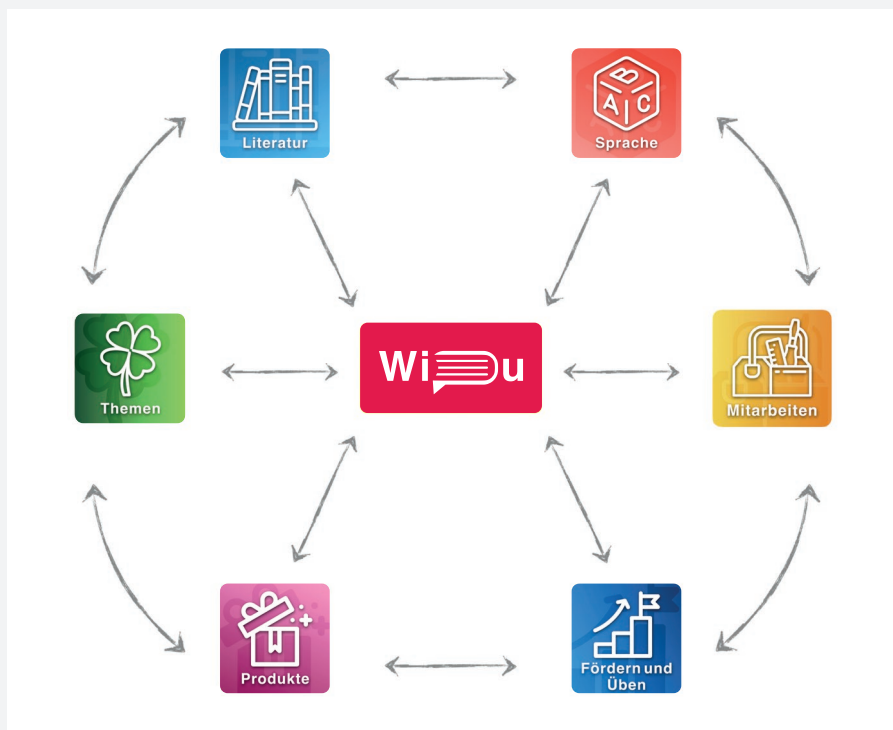
## Inhalte von WiDu

Der Vielfalt in unseren Lerngruppen entsprechen wir mit der Vielfalt von Formaten und Sprachniveaus, die den Schüler:innen die Teilhabe an den Inhalten des Deutschunterrichts erleichtern sollen. Die Materialien sind sowohl für das iPad als auch für die Nutzung von MS-Office gestaltet. Sie dienen der Vorbereitung eines inklusiven Deutschunterrichts, der mit ausgedrucktem Material oder mit digitalen Medien gestaltet werden kann.



## Die Startseite von WiDu

Den Lehrkräften wird auf *itslearning* im Kurs „Unterstützung Deutsch“ ein übersichtlicher Zugang zum Material wie auf einem Desktop am Computer geboten. Die verschiedenen Buttons ermöglichen eine fachdidaktisch strukturierte Suche, beispielsweise nach geeigneten **literarischen Texten**, zu **Themen** passenden Inhalten oder speziellem **Fördermaterial**.



Auf den folgenden Seiten wird die Struktur anhand von Beispielmaterien zu den Ordnern „**Literatur**“, „**Themen**“, „**Produkten**“, „**Sprache**“ sowie „**Fördern und Üben**“ vorgestellt.

# Literatur

## Sprachsensibel gestaltetes Material

Kürzere literarische Texte (Fabeln, Märchen, Kurzgeschichten etc.) werden nach Gattungen sortiert in Form von PDF-, Pages- und Word-Dokumenten zum Ausdrucken bereitgestellt. Audiofassungen, Bilder und Arbeitsmaterial zu den Texten ergänzen das Angebot.

Unser sprachsensibel gestaltetes Material ...

- verwendet Bilder und Audios
- klärt Wortbedeutungen
- vereinfacht Texte (Versionen in Leichter und Einfacher Sprache)
- bietet Übersetzungen an
- ermöglicht Lesestrategien am Text

### Beispiel: Die Fabel „Der Hund im Wasser“ von Martin Luther

#### ORIGINAL



Es lief ein Hund durch einen Strom und hatte ein Stück Fleisch im Maul; als er aber das Spiegelbild vom Fleisch im Wasser sah, dachte er, es wäre auch Fleisch, und schnappte gierig danach.

Als er aber das Maul auftat, entfiel ihm das Stück Fleisch, und das Wasser  
5 trug es weg; also verlor er beides: das Fleisch und das Spiegelbild.

#### EINFACHE SPRACHE



Ein Hund lief durch einen Fluss. Er hatte ein Stück Fleisch im Maul. Er guckte in das Wasser. Dort sah er das Spiegelbild vom Fleisch. Er dachte, das ist auch Fleisch. Er machte das Maul auf und schnappte gierig danach.

5 Da fiel ihm das Fleisch in das Wasser.

Jetzt hatte er beides verloren: das Fleisch und das Spiegelbild.

#### LEICHTE SPRACHE



Ein Hund lief durch einen Fluss.  
Der Hund hatte Fleisch im Maul.  
Er sah in das Wasser.  
Er sah im Wasser Fleisch.  
5 Der Hund dachte:  
Das Fleisch im Wasser ist echtes Fleisch.  
Der Hund wusste **nicht**:  
Es ist nur ein Spiegelbild vom Fleisch in seinem Maul.

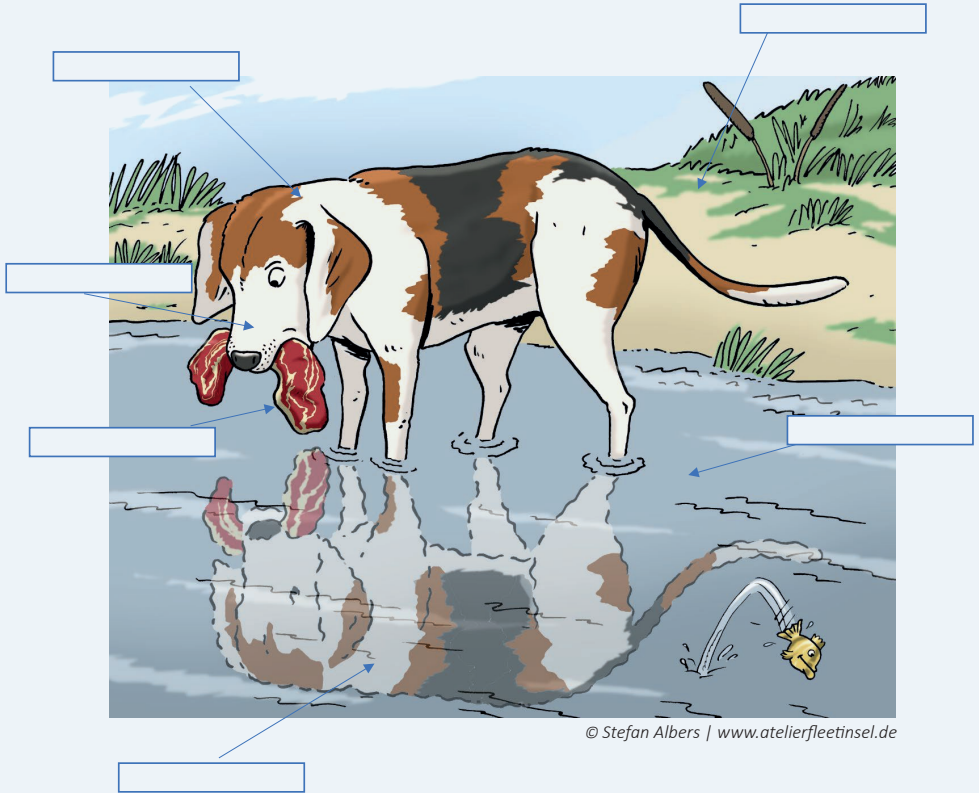
Der Hund war gierig.  
10 Er wollte das Fleisch im Wasser auch haben.  
Er machte das Maul auf.  
Das Fleisch fiel aus dem Maul in das Wasser.  
Das Fleisch schwamm weg.  
Jetzt war beides weg:  
15 Das Fleisch im Maul und  
das Spiegelbild im Wasser.



## Wörter zuordnen vor dem Lesen

Ordne die Wörter aus dem Kasten zu.

Schreibe sie an die passende Stelle.



© Stefan Albers | [www.atelierfleetinsel.de](http://www.atelierfleetinsel.de)

der Fluss

das Spiegelbild

der Hund

das Ufer

das Maul

das Fleisch

## Beispiel: Arbeitsblatt für die Jahrgangsstufen 5/6

Die Arbeitsblätter beinhalten im Seitenkopf den Fundort auf *itslearning* und weisen die jeweilige Niveaustufe aus. Viele der Materialien können für den eigenen Unterricht verändert werden.

Dieses Beispiel zeigt ein Arbeitsblatt zur Lektüre „Wir alle für immer zusammen“ (abgekürzt Wafiz) für die Jahrgangsstufen 5/6.

Fundort: Literatur/Lektüre 5-6/Wafiz/  
Arbeitsmaterial/Erwachsenwerden/++++M2

Lektüre5-6Wir alle für immer zusammen/Arbeitsmaterial/Erwachsenwerden/M2



Wie kindlich oder erwachsen handelt Polleke?

Textstellen	Aufgaben	Adjektive	
		Adjektive	Adjektive
	1. Beschreibe kurz Pollekes Verhalten. 2. Trage zur Textstelle passende Adjektive rechts in die jeweilige Spalte ein.		
Kapitel 2, S. 11 bis zum Absatz S.13			
Kapitel 2 S. 16			
Kapitel 7, S.41, 42			
Kapitel 9, S. 57, 58			
Kapitel 12, S. 76-78			
Kapitel 14, S. 89			

### Niveaustufen

- + = Leichte Sprache / LS
- ++ = Einfache Sprache / ES
- +++ = G-Kurs
- ++++ = E-Kurs
- +++++ = E-Kurs

Material mit + und ++ ist geeignet für Schüler:innen mit sonderpädagogischem Förderbedarf W/E oder Lernen.

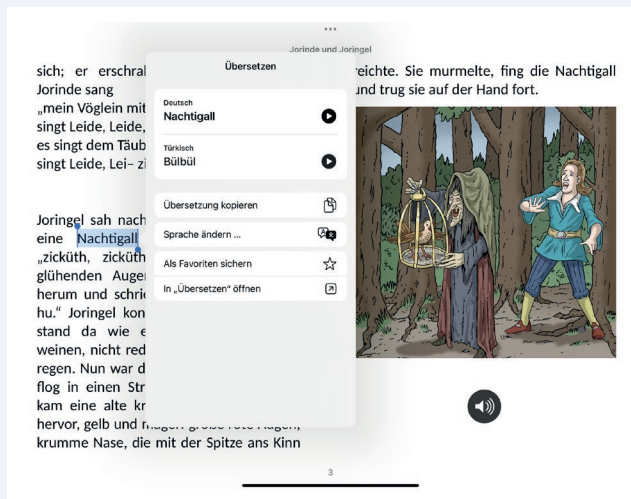
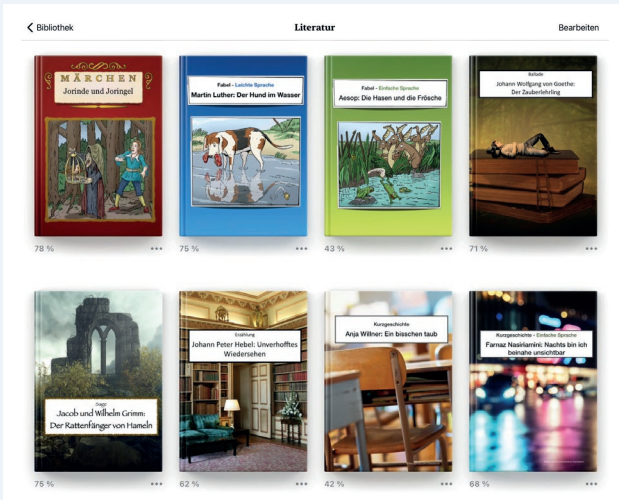
Ich finde, dass Polleke eher wie \_\_\_\_\_ handelt.

Werkstatt inklusiver Deutschunterricht (WiDu) - itslearning

Signum

## eBooks für sprachsensiblen Unterricht

Fabeln, Märchen, Gedichte, Balladen und Kurzgeschichten stehen als ansprechend gestaltete eBooks zur Nutzung am iPad zur Verfügung. Sie bieten audiovisuelle Zugänge, die den Schüler:innen das selbstständige Erschließen von Texten ermöglichen und das Verständnis mittels verschiedener Funktionen (Anhören, Nachschlagen, Übersetzen etc.) verbessern.





## Themen

In diesem Ordner wird nach Themen sortiertes Material angeboten. Die Unterordner sind orientiert an den Anforderungen der *Zentralen Abschlussprüfungen (ZAP)*, in denen neben dem Umgang mit literarischen Texten und Sachtexten auch Aufgaben zu nichtlinearen Texten gestellt werden. Lehrkräfte können so einen inhaltlich bedeutsamen Unterricht planen, der gleichsam die für die Abschlussprüfungen geforderten Kompetenzen der Schüler:innen erweitert.

- Sachtexte
- literarische Texte (Word, mp3, Pages, EPUB)
- nichtlineare Texte
- Bilder
- Filme/Audios

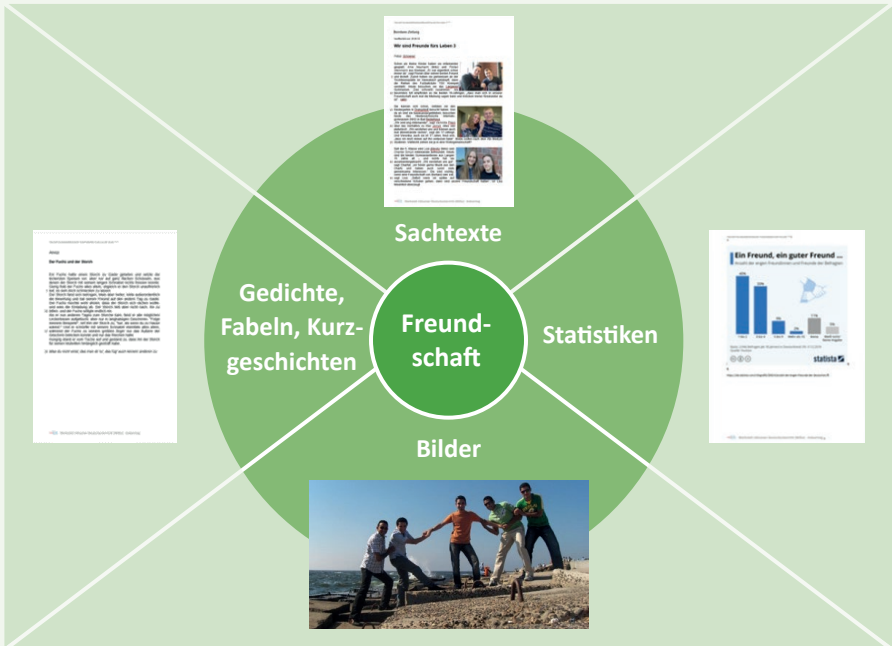
Zudem bietet das Material thematische Zugänge und Ergänzungen für die Behandlung von Langschriften, wie hier zum Thema „Freundschaft“ am Beispiel der Lektüre „Emil und die Detektive“ von Erich Kästner.



# Themensammlungen

Erwachsenwerden Zivilcourage  
 Familie Mut Digitalität  
 Rassismus Arbeit Vorbilder  
 LGBTQ+ Glück Frieden  
 Migration Umwelt  
 Phantastik Tiere  
 Inklusion Helden Krieg  
 Konflikte Idole Liebe  
 Großstadt

## Beispielthema: Freundschaft





## Produkte

Hier finden Lehrkräfte Arbeitsmaterial für verschiedene analoge und digitale Produkte, die Schüler:innen in ihrem Unterricht erstellen sollen. Dazu zählen die in den Abschlussprüfungen geforderten Schreibformen ebenso wie die Erstellung von Filmen und Lesetagebüchern. Letztere stehen als digitale Vorlagen zur individuellen Gestaltung zur Verfügung.

Gedicht  
Comic  
PowerPoint  
Referat  
Statistik  
Standbild  
Bericht  
Lesetagebuch  
Inhaltsangabe  
Dialog  
Bildergeschichte  
Brief  
Steckbrief  
Märchen  
Film  
Lesetagebuch  
Lapbook  
Geschichte  
Erörterung

Lesetagebuch zur Lektüre

---

**Titel der Lektüre**

Name Autor:in

Lesetagebuch von: Name eingeben

Schule: Schulname eingeben

Klasse: Klasse eingeben

# Sprache

Arbeitsblätter zu Rechtschreibung und Grammatik zum Ausdrucken, beispielsweise für ein Lernen an Stationen, werden ebenso angeboten wie digitale Übungsformate, die am iPad durchgeführt werden können.

Sprache/Rechtschreibung/Wortendungen 5/6 \*\*\*-\*\*\*\*

## Wörterkrankenhaus: Station für Substantive

**Aufgabe:** Fülle die Sprechblase aus. Wie behandelst du Substantive?

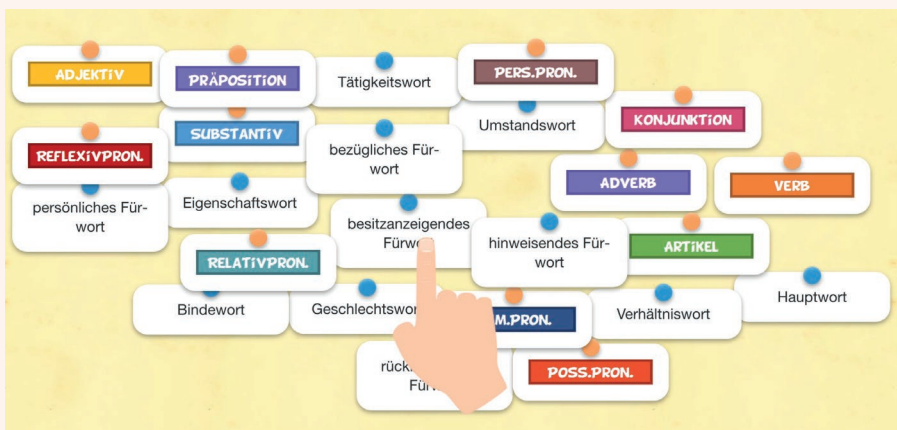


Um den gebrochenen Buchstaben herauszufinden, müssen wir bei Nomen \_\_\_\_\_ bilden.

**Aufgabe:** Behandle die verletzten Wörter. Fülle die Tabelle aus.

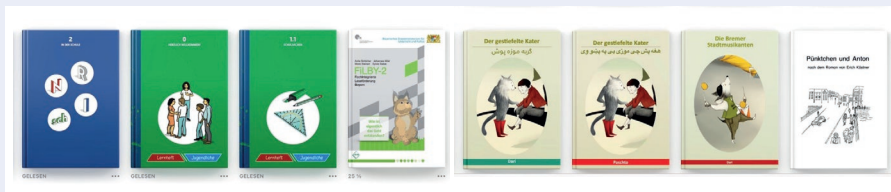
Achtung: Schreibe die Substantive immer mit ihrem Artikel auf!

verletztes Wort	Behandlung	gesundes Wort
der Wal 🩹 (d/t)	die Wälder	der Wald
das Wor 🩹 (d/t)		



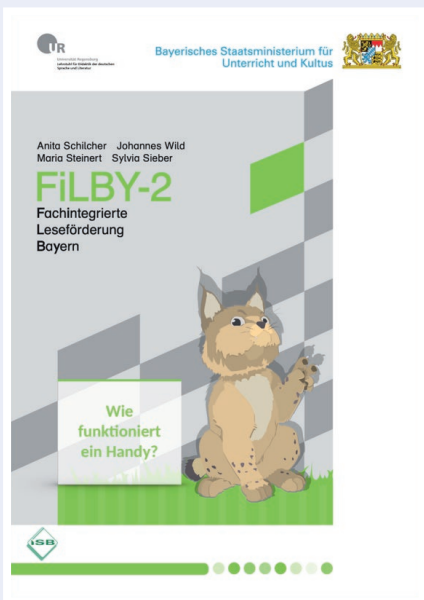
# Fördern und Üben

Sonderpädagog:innen und DaZ-Lehrkräfte können hier gezielt nach Fördermaterial für ihre Schüler:innen suchen.



## Leseflüssigkeitstraining

Mittels der *FiLBY*-Lesefördertexte können die Schüler:innen Texte in drei Geschwindigkeiten hören und so durch die Methode „Lesen durch Hören“ ihre Lesekompetenz verbessern.



langsam

mittel

schnell

# 57

Nimm deinen Stift und lies mit!

### Wie funktioniert ein Handy?

- 01 Telefonieren ist mit einem Handy ganz einfach. Du drückst auf einen Knopf und schon ruft es jemand an. Du kannst spazieren mit einem Freund oder einer Freundin sprechen. Von jedem Ort der Welt aus! Und das geht so: Wenn du das Handy erreicht, dann sendet es eine erste kurze Nachricht an den Computer deiner Telefongesellschaft. Die Nachricht sagt, dass es nun da ist und man es erreichen kann. Die Nachricht geht von der Antenne des Handys über die Luft an eine zweite. Von dort wird sie über Kabel an den Computer der Telefongesellschaft geleitet. Er schaut, um wessen Handy es sich handelt. Er speichert auch, wo es gerade ist. Deshalb kann dich auch niemand erreichen, wenn dein Handy kein Netz hat. Der Computer weiß dann nicht, ob dein Handy an ist. Er weiß auch nicht, wo du gerade bist. Nachdem dein Handy seine erste kurze Nachricht versandt hat, erhält es auch eine Antwort vom Computer. Er meldet zurück: Alles bereit zum Telefonieren!

A  
B

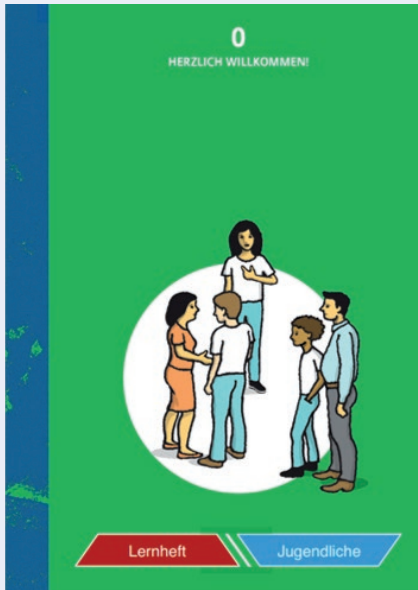
Stell dir vor, du rufst deine Eltern an. Wenn du gewöhnt hast, verändert der Rechner die beiden Telefonie. Aber warum können dich deine Eltern hören? Dein Handy hat ein kleines Mikrofon. Es hat auch einen Lautsprecher. Wenn du sprichst, entsteht Schall in der Luft. Er trifft auf das Mikrofon. Dein Handy verwandelt den hörbaren Schall in ein elektrisches Signal. Das schickt er mit der Antenne des Handys an die andere große Antenne.

02 Über ein Kabel geht es von dort weiter zu dem großen Computer. Er schickt das Signal an das richtige Telefon weiter. Aus dem Signal soll dort wieder eine Stimme werden. Das Handy deiner Eltern verbindet mit dem Lautsprecher das elektrische Signal wieder um. Dadurch wird eine Stimme, die deine Eltern hören können. Auch ob du direkt neben ihnen warst. Das alles passiert blitzschnell. In wenigen Sekunden kann ein Signal um die ganze Welt rasen. Eine tolle Sache! Findest du nicht?



## DaZ-Material

Alphabetisierungsmaterial und Lernboxen der DaZ-Grundstufe der *SchlaU-Werkstatt für Migrationspädagogik* stehen den Lehrkräften zum Ausdrucken und als interaktive eBooks zur Verfügung. Zudem können sie dort auch die neuesten an verschiedene Ausgangssprachen angekoppelten Materialien finden.



## Mehrsprachigkeit

Von *GRIMMWELT Kassel* zur Verfügung gestellte Übersetzungen der Märchen der Brüder Grimm können in 13 verschiedenen Sprachen gelesen und gehört werden, sodass die Mehrsprachigkeit der Schüler:innen im Unterricht berücksichtigt werden kann. Teilweise werden die Übersetzungen auch als eBooks angeboten.





## Mitarbeiten

Über diesen Button können Lehrkräfte eigenes Material zur Verfügung stellen.

### Wo finde ich das Material?

Bremer Lehrkräfte können sich bei *itslearning* mit ihren Zugangsdaten anmelden:

<https://hb.itslearning.com/>

WiDu befindet sich im Kurs „Unterstützung Deutsch“.



### Wer unterstützt mich bei Fragen?

Fragen zur Anmeldung oder zur Materialsammlung allgemein bitte an:

Lars Krüger · [lars.krueger@lis.bremen.de](mailto:lars.krueger@lis.bremen.de)

The screenshot displays the 'Unterstützung Deutsch' course page. The main content area features a central 'WiDu' (Willkommen bei deiner Werkstatt inklusiver Deutschunterricht) section with a central 'WiDu' icon and surrounding icons for 'Literatur', 'Strategie', 'Themen', 'Mitarbeiten', and 'Projekte'. The right sidebar contains sections for 'Termine & Ankündigungen', 'Hinweise zu den Niveaustufen', 'WiDu kurz erklärt', and 'Material im Fokus'.



[www.lis.bremen.de/widu](http://www.lis.bremen.de/widu)

